

はなれて暮らす家族を 安心サポート

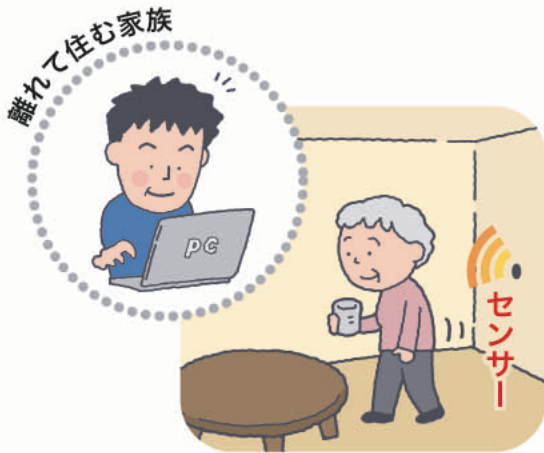
むすびdesignの絆づくり

新しい見守りシステムのご案内

見守りセンサー

プライバシーに配慮し、高齢者の動きの有無のみを確認

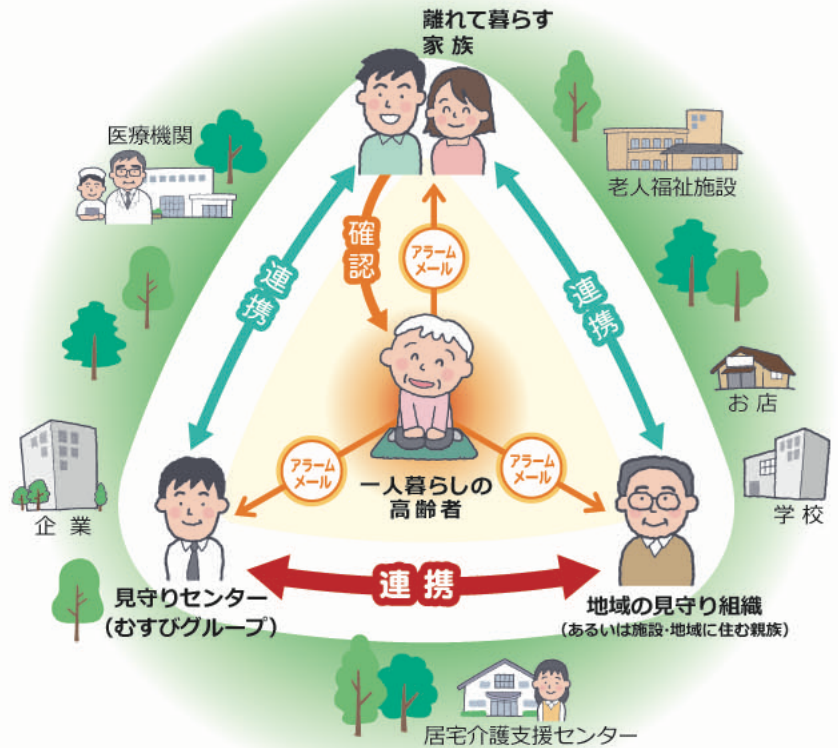
→ カメラとは異なり抵抗感低い



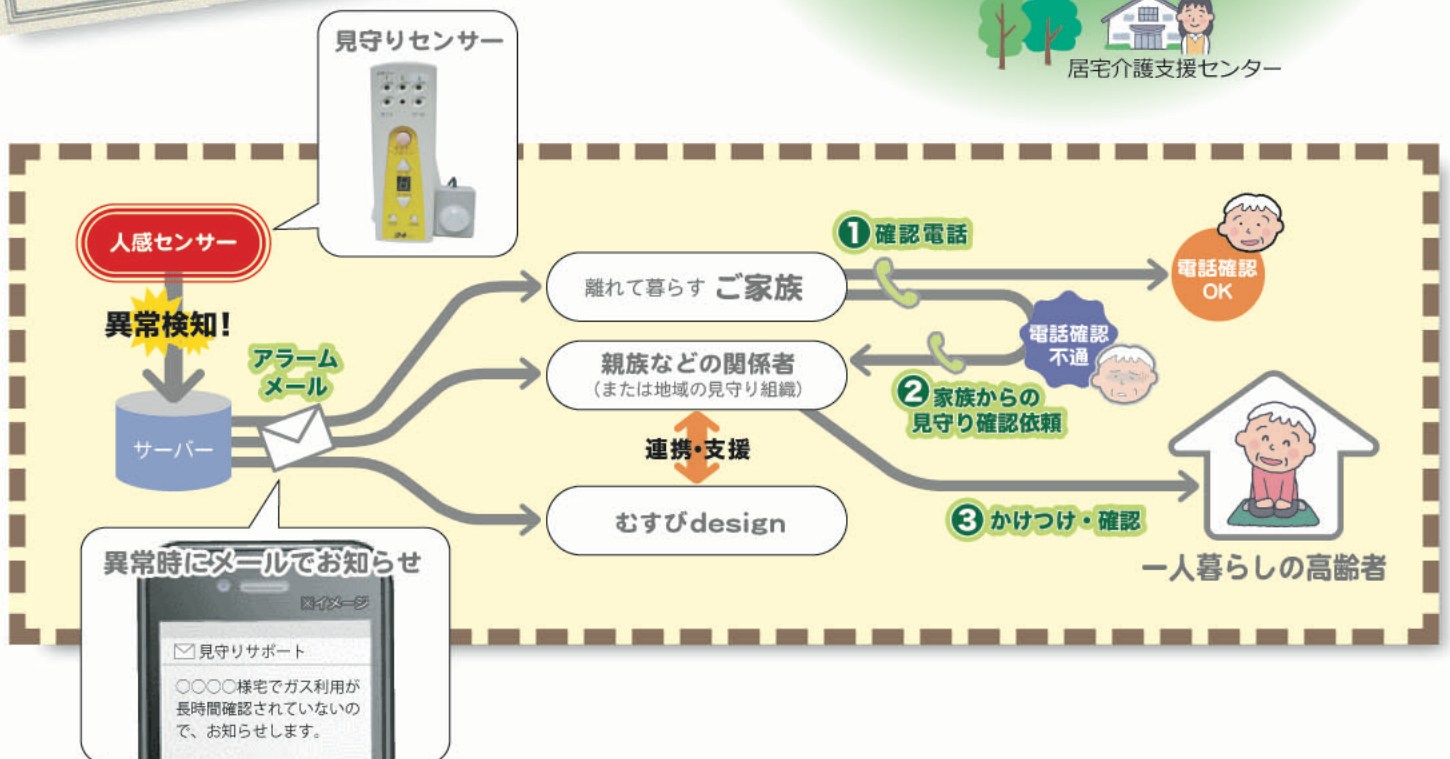
見守りの仕組み

- ご家族が一人でも安心して生活出来る見守りです。
- ご家族の動きが指定した時間無い場合にメールが届きます。
- 生活の状況は、生活安心アプリでPCまたはスマートフォンで確認できます。※裏面参照
- 駆け付けが必要な場合は、別途関係者に駆け付けてもらう事も出来ます。(ご相談ください)

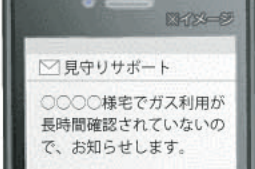
→ センサーだけに頼らない



見守りのフロー



異常時にメールでお知らせ



安心サポート 3つの特長

1 対象者様の負担を軽減

人感センサーでのチェックにより、対象者様のプライバシーに配慮。また何かを見に付けてもらうなどの面倒もおかけしません。



2 安心サービスセンターによる充実のサポート

常に対象者様の元気信号の履歴を管理。営業時間外(18:00~翌 9:00)に20時間に達する可能性のある対象者様へは、連絡をとり安否確認を行います。最適なコミュニケーションで、対象者様には見守られているという安心感を醸成します。

※通院や旅行などの外出などで長期不在の場合は、センターへ連絡をお願いしております。
※センターからの1次確認により、誤報を減らします。



3 初期費用0円、設置もカンタン

初期費用はかからず、ご負担は月額費用のみ。低価格で安心を提供いたします。また、設置も場所をとらず、電話回線をつなぐだけなので、機器がお手元に届き次第、すぐにご使用になれます。

初期費用 円

工事費 円

※設置工事をご希望の場合は、別途有料で申し受けます。

月額費用 円(税込)

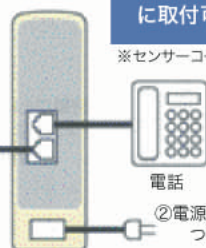
設定方法

設定は、電話回線(モジュラー口)と電源コンセントにつなぐだけ。

※一般電話回線・ケーブル回線対応

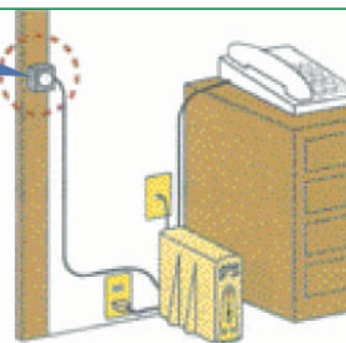
見守り端末サイズ
幅70×高110×奥行150mm

①モジュラー口に
電話線をつなぐ



センサーは本体から外し、自由に取付可能です。

※センサーコードの届く範囲



●サービス開始までの流れ

申し込み

機器が届く

機器の設置

対象者様または契約者様ご本人で設置をお願いします。

通信確認

サービスセンターが通信を確認し、テストを兼ねご登録者様へご連絡を差し上げます。

見守りサポートサービス開始

●お問い合わせ先

●見守りシステムのお問い合わせ先

 **むすびGroup**

〒461-0004 名古屋市中区葵3丁目23-3
TEL 052-930-0055 FAX 052-930-0888
<http://musubi-group.org/>